



## TECHNIKA MOCOWANIA RUR I KABLI W PRZEMYŚLE

W naszym katalogu przedstawiamy Państwu uchwyty i mocowania rur oraz kabli, które są wykonane zgodnie z normami DIN (Deutsches Institut für Normung). Oprócz oferty zawartej w katalogu możemy wykonać obejmy, siedziska, mocowania według Państwa wytycznych - projektu. Każdy z naszych produktów może zostać zabezpieczony dowolnym systemem antykorozyjnym.

### PONADTO, PROPONUJEMY:

- KOMPLEKSOWE USŁUGI DLA PRZEMYSŁU
- KONSTRUKCJE STALOWE
- OBRÓBKA SKRAWANIEM
- ANTYKOROZJA - OBRÓBKA ŚCIERNA, PIASKOWANIE, SZKIEŁKOWANIE
- LEASING PRACOWNICZY
- DORADZTWO TECHNICZNE
- OGRODZENIA - BALUSTRADY - SCHODY
- USŁUGI OGÓLNOBUDOWLANE

Gwarantujemy krótki czas przygotowania oferty i realizacji zamówienia.  
Po więcej informacji zapraszamy do kontaktu:

**ŁUK-PAL ADRIAN GROBOSZ**

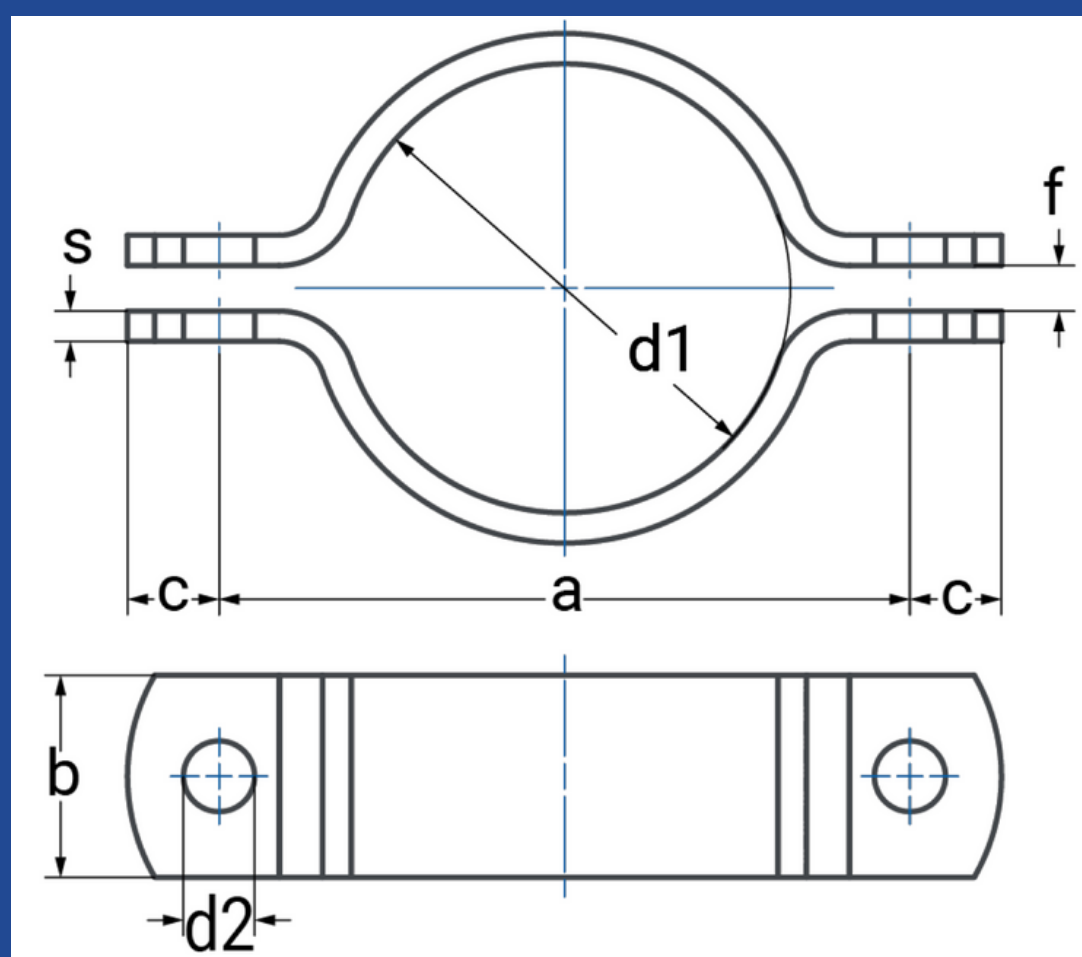
**NIP: 7561375847**

**Tel. +48 606 256 453**

**E-mail: [lukpal.grobosz@gmail.com](mailto:lukpal.grobosz@gmail.com)**

**[WWW.LUKPAL.COM](http://WWW.LUKPAL.COM)**

# Obejma na rury z zaokrąglonymi końcami wg DIN 3567 Typ A



## MATERIAŁY PRODUKCYJNE:

**STAL WĘGLOWA / STAL NIERDZEWNA**

## ZABEZPIECZENIE ANTYKOROZYJNE:

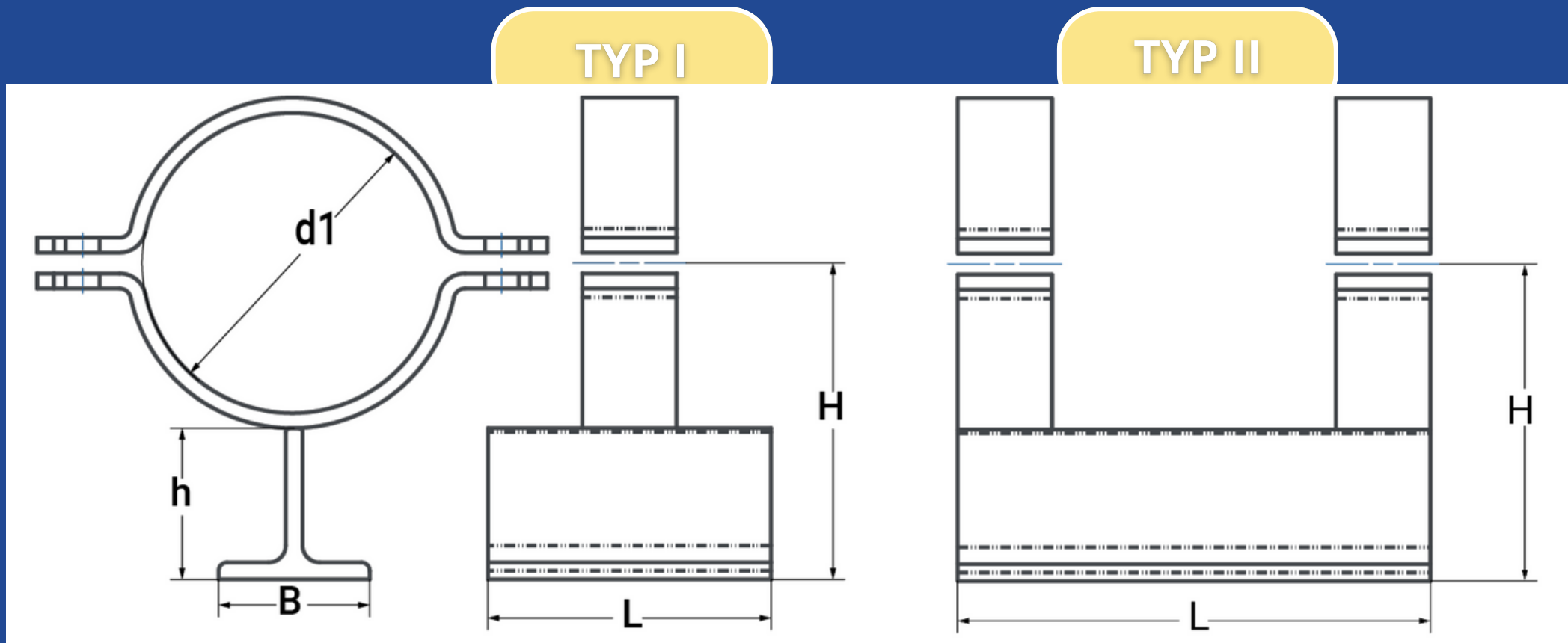
**OCYNK GALWANICZNY / OGNIOWY  
PIASKOWANIE / SZKIEŁKOWANIE  
MALOWANIE NATRYSKOWE / PROSZKOWE**

ZASTOSOWANIE DO RUR O ŚREDNICY DN	d1	a	c	d2	f	b x s	Śruby klasa 8.8 (dł.min)	100 kpl. = kg bez śrub	Nr. ewid.						
15		20	57	15	12	7	30x5	M10x35	19	1					
	1/2"	21,3	59						20	2					
20	3/4"	25	62						21	3					
		26,9	66						22	4					
25	1"	30	68						23	5					
		33,7	72						24	6					
32	1 1/4"	38	76						26	7					
		42,4	82						27	8					
40	1 1/2"	44,5	84						28	9					
		48,3	88						30	10					
50	2"	57	104	18	14	9	40x6	M12x40	54	11					
		60,3	108						55	12					
65	2 1/2"	76,1	122						60	13					
80	3"	88,9	136						70	14					
100	4"	108	172						24	18	11	50x8	M16x55	140	15
		114	178											145	16
125	5"	133	196	168	17										
		140	204	180	18										
150	6"	159	222	200	19										
		168	232	205	20										
175	7"	194	258	240	21										
200	8"	216	280	255	22										
		219	284	260	23										

ZASTOSOWANIE DO RUR O ŚREDNICY DN		d1	a	c	d2	f	b x s	Śruby klasa 8.8 (dł.min)	100 kpl. = kg bez śrub	Nr. ewid.
250		267	342	30	23	14	60x8	M20x60	360	24
	10"	273	348						390	25
300	12"	324	398						445	26
350	14"	356	432						500	27
		368	444						520	28
400	16"	406	498						36	27
		419	510	860	30					
450	18"	457	548	910	31					
500	20"	508	600	1000	32					
		521	614	1020	33					
600	24"	610	702	1222	34					
700	28"	711	830	40	30	20	M27x80	1978	35	
800	32"	813	930					2220	36	
900	36"	914	1030					2461	37	
1000	40"	1016	1130					50	3339	38

## MIEJSCE NA TWOJE NOTATKI:

# Siedzisko dla rur - Typ I i Typ II z jedną lub dwiema przyspawanymi obejmami na rury wg DIN 3567 TYP A



## MATERIAŁY PRODUKCYJNE:

**STAL WĘGLOWA / STAL NIERDZEWNA**

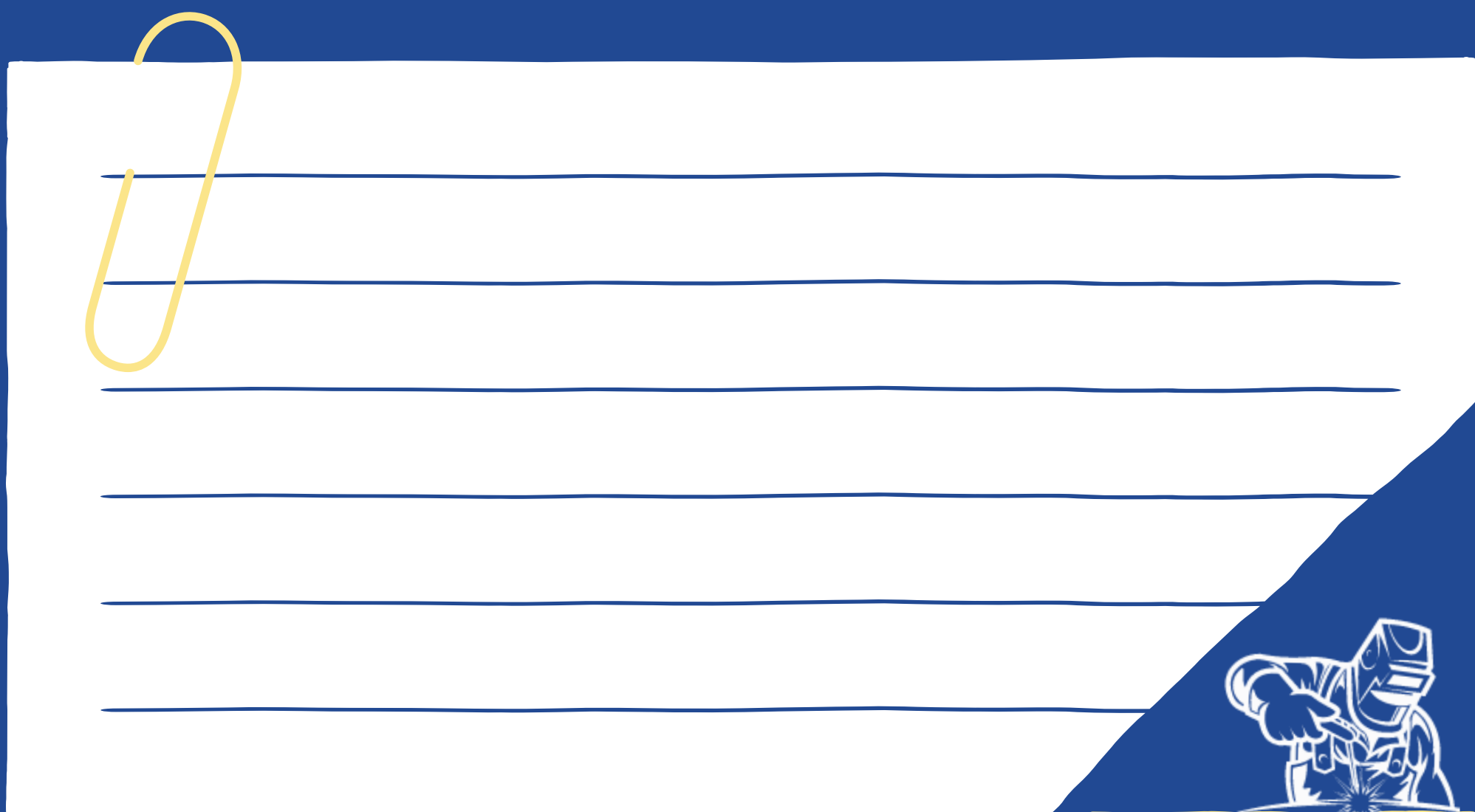
## ZABEZPIECZENIE ANTYKOROZYJNE:

**OCYNK GALWANICZNY / OGNIOWY  
PIASKOWANIE / SZKIEŁKOWANIE  
MALOWANIE NATRYSKOWE / PROSZKOWE**

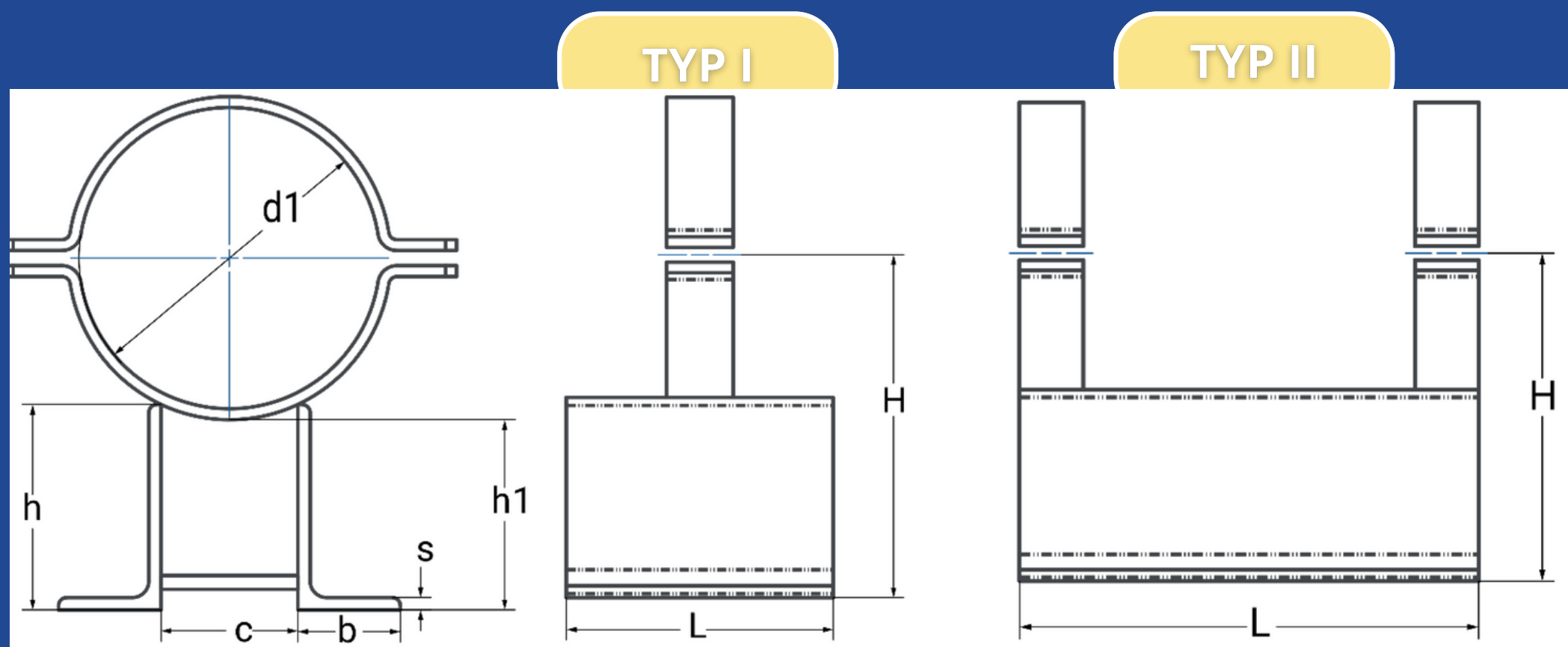
d1	Typ I L	TYP II L	B/h	H	Kg/szt. Typ I	Kg/szt. Typ II	Nr. ewid.
21,3	100	200	60/60	76	0,85	1,7	S/1
26,9				79	0,86	1,74	S/2
33,7				82	0,89	1,78	S/3
42,4				87	0,92	1,84	S/4
48,3				90	0,95	1,91	S/5
57				95	1,2	2,4	S/6
60,3				96	1,22	2,42	S/7
76,1				104	1,29	2,52	S/8
88,9				111	1,36	2,73	S/9
108				150	250	60/60	122
114,3	126	2,78	5,13				S/11
133	135	3,02	5,6				S/12
139,7	138	3,14	5,85				S/13

d1	Typ I L	TYP II L	B/h	H	Kg/szt. Typ I	Kg/szt. Typ II	Nr. ewid.
159	150	250	80/80	168	3,35	6,26	S/14
168,3				173	3,4	6,37	S/15
193,7				185	3,91	7,09	S/16
219,1				198	4,34	8,66	S/17
267	150	300		222	5,37	10,72	S/18
273				225	5,68	11,34	S/19
323,9				250	6,24	12,47	S/20
355,6				266	6,81	13,61	S/21
368				272	7,01	14,02	S/22
406,4				293	10,31	20,62	S/23
419				300	10,52	21,02	S/24
508				344	11,96	23,95	S/25
521			351	12,16	24,32	S/26	

## MIEJSCE NA TWOJE NOTATKI:



# Przesuwne siedzisko do rur - typ ciężki z obejmami na rury wg DIN 3567 Typ A



## MATERIAŁY PRODUKCYJNE:

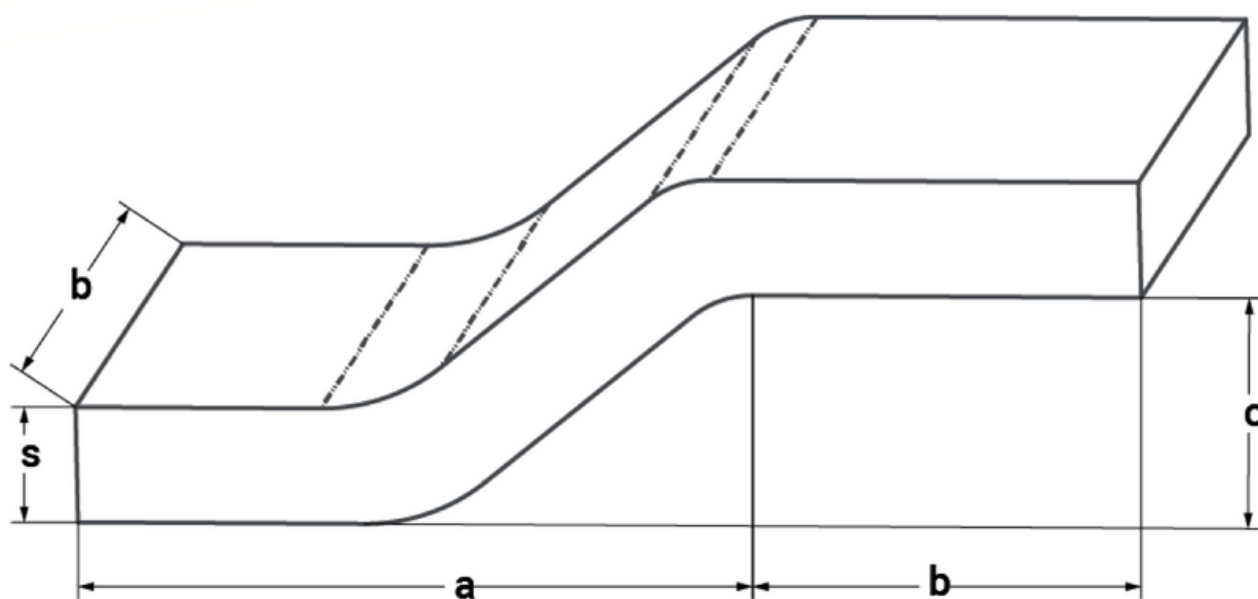
**STAL WĘGLOWA / STAL NIERDZEWNA**

## ZABEZPIECZENIE ANTYKOROZYJNE:

**OCYNK GALWANICZNY / OGNIOWY  
PIASKOWANIE / SZKIEŁKOWANIE  
MALOWANIE NATRYSKOWE / PROSZKOWE**

d1	Typ I L	TYP II L	H	C	Kątownik	Kg/szt. Typ I	Kg/szt. Typ II	Nr. ewid.
219	200	360	265	100	150/75/9	13,5	19,5	S/27
273			294			S/28		
323,9			319			115	17,41	23,56
355,6			354	130		19,8	28,11	S/30
368			359			20,21	28,7	S/31
406,4			379			145	27,45	35,86
419		386	180/90/10	27,85	36,3	S/33		
457		405		29,5	37,65	S/34		
508		432		150	32,3	39,21	S/35	
521		439		32,5	39,62	S/36		
609,6		497		200	38,7	50	S/37	
711,2		547		220	55,41	66,66	S/38	
812,8		598	250	60,86	72,15	S/39		
914,4		646	280	66,3	77,54	S/40		
1016		694	300	85	98,6	S/41		

# Prowadnice



## MATERIAŁY PRODUKCYJNE:

**STAL WĘGLOWA / STAL NIERDZEWNA**

## ZABEZPIECZENIE ANTYKOROZYJNE:

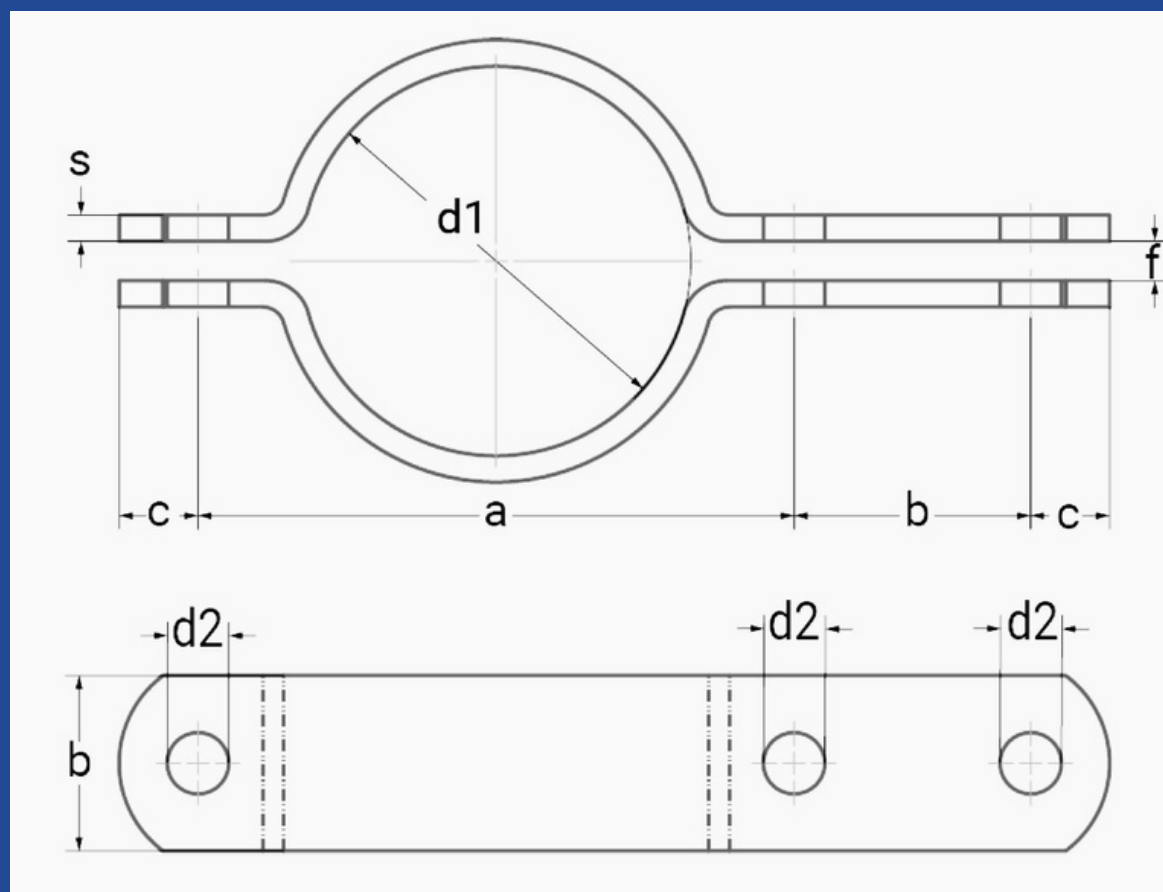
**OCYNK GALWANICZNY / OGNIOWY  
PIASKOWANIE / SZKIEŁKOWANIE  
MALOWANIE NATRYSKOWE / PROSZKOWE**

Typ	b x s	a	b	c	Kg / 100	Nr. ewid.
1	40x6	35	20	12	10,4	P/1
2	50x8				20	P/2
3	60x8	40	30	18	27,5	P/3
4	70x10				46,8	P/4

## DODATKOWE USŁUGI:

**PROWADNICE DO PRZYKRĘCANIA ZE STALI  
NIERDZEWNEJ LUB ZABEZPIECZONE  
ANTYKOROZYJNIE NA ZAMÓWIENIE**

# Obejma na rury z zaokrąglonymi końcami wg DIN 3567 Typ B



## MATERIAŁY PRODUKCYJNE:

**STAL WĘGLOWA / STAL NIERDZEWNA**

## ZABEZPIECZENIE ANTYKOROZYJNE:

**OCYNK GALWANICZNY / OGNIOWY  
PIASKOWANIE / SZKIEŁKOWANIE  
MALOWANIE NATRYSKOWE / PROSZKOWE**

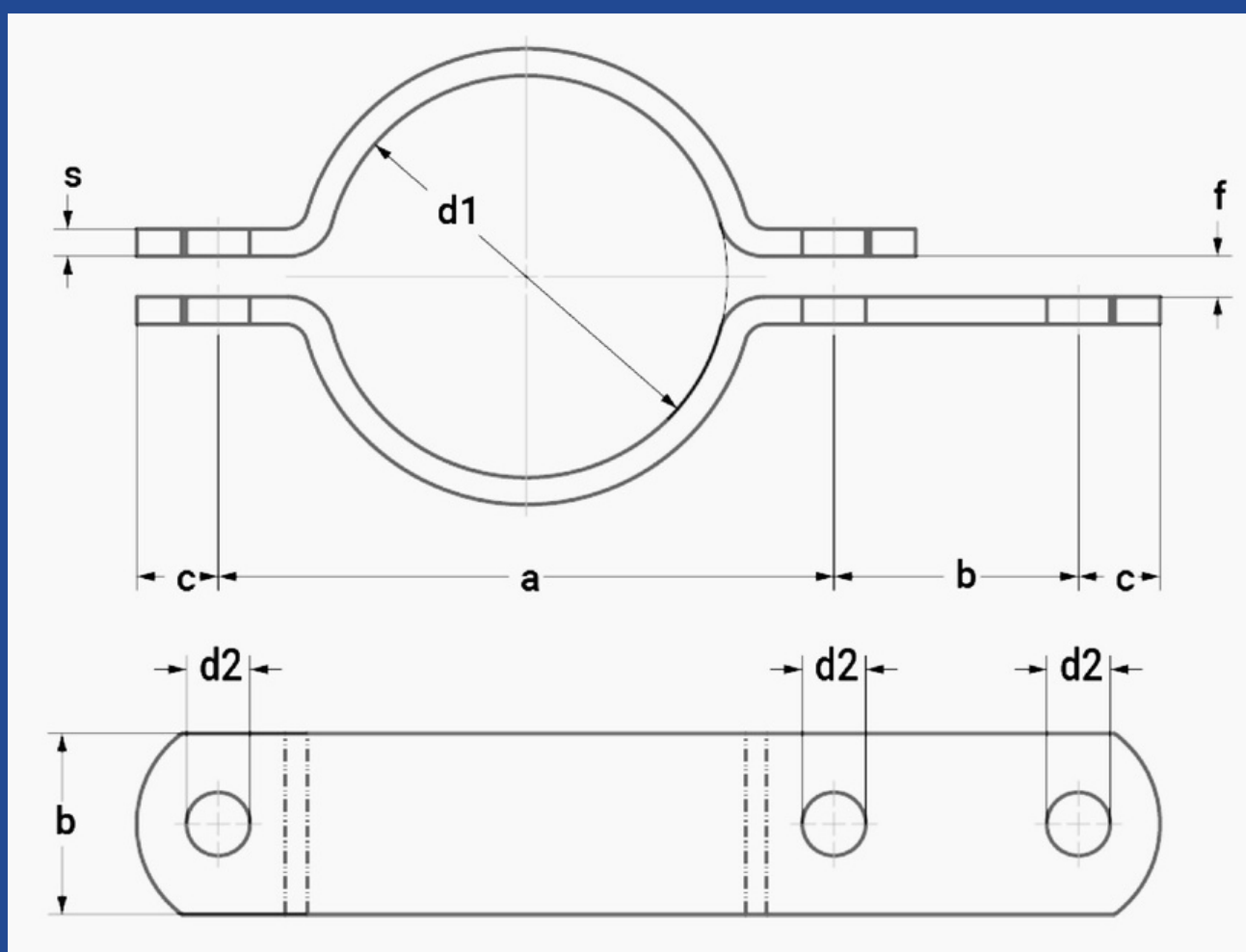
ZASTOSOWANIE DO RUR O ŚREDNICY DN	d1	a	b	c	d2	f	b x s	Śruby klasa 8.8 (dł.min)	100 kpl. = kg bez śrub	Nr. ewid.
15	20	57	46	15	11,5	7	30x5	M10x35	28	39
	1/2"	21,3							59	29
20	25	62	46	15	11,5	7	30x5	M10x35	31	41
	3/4"	26,9							66	32
25	30	68	46	15	11,5	7	30x5	M10x35	33	43
	1"	33,7							72	35
32	38	76	46	15	11,5	7	30x5	M10x35	36	45
	1 1/4"	42,4							82	38
40	44,5	84	46	15	11,5	7	30x5	M10x35	39	47
	1 1/2"	48,3							88	40
50	57	104	54	18	14	9	40x6	M12x40	76	49
	2"	60,3							108	77
65	76,1	122	54	18	14	9	40x6	M12x40	85	51
80	88,9	136							95	52
100	108	172	70	24	18	11	50x8	M16x55	203	53
	4"	114,3							178	206
125	133	196	70	24	18	11	50x8	M16x55	220	55
	5"	139,7							204	225
150	159	222	70	24	18	11	50x8	M16x55	240	57
	6"	168,3							232	252
175	193,7	258	70	24	18	11	50x8	M16x55	280	59
200	216	280							300	60
	250	219,1	284	70	24	18	11	50x8	M16x55	310
8"		267	342							440
300	273	348	86	30	23	14	60x8	M20x60	450	63
	10"	323,9							398	510
350	355,6	432	86	30	23	14	60x8	M20x60	575	65
	14"	368							444	595



ZASTOSOWANIE DO RUR O ŚREDNICY DN		d1	a	b	c	d2	f	b x s	Śruby klasa 8.8 (dł.min)	100 kpl. = kg bez śrub	Nr. ewid.						
400	16"	406,4	498	104	36	27	18	70x10	M24x60	960	67						
		419	510							980	68						
450	548	104	36							27	18	70x10	M24x60	1035	69		
500	600													1130	70		
600	24"	609,6	702							104	36	27	18	70x10	M24x60	1150	71
		700	830													1352	72
800	32"	812,8	930						120	40	30	20	70x10	M27x80	2180	73	
900	36"	914,4	1030												2410	74	
1000	40"	1016	1130												2655	75	
		140	50												3740	76	

## MIEJSCE NA TWOJE NOTATKI:

# Obejma na rury z zaokrąglonymi końcami wg DIN 3567 Typ D



## MATERIAŁY PRODUKCYJNE:

**STAL WĘGLOWA / STAL NIERDZEWNA**

## ZABEZPIECZENIE ANTYKOROZYJNE:

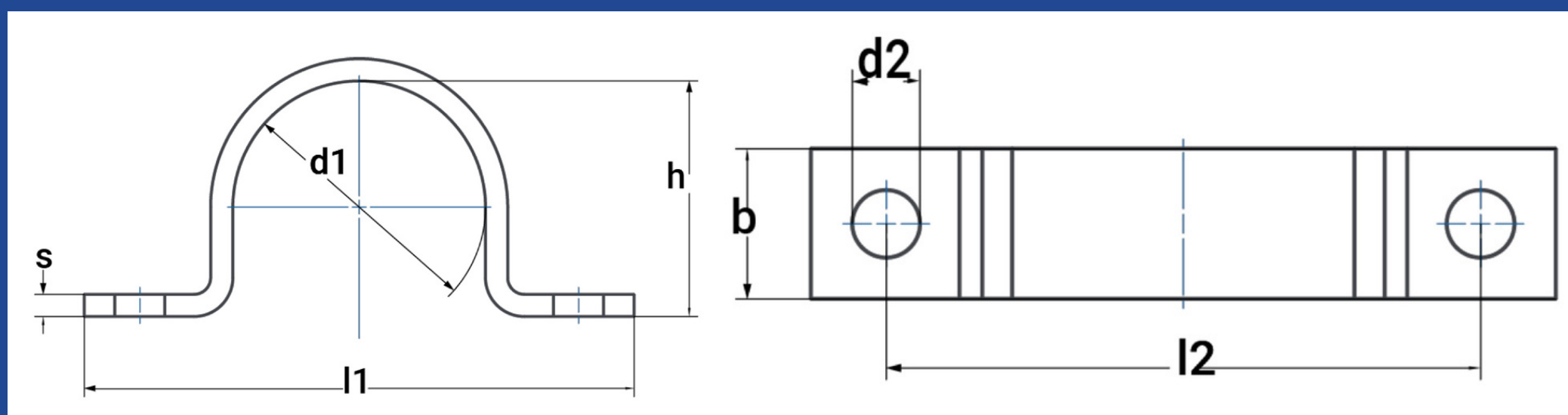
**OCYNK GALWANICZNY / OGNIOWY  
PIASKOWANIE / SZKIEŁKOWANIE  
MALOWANIE NATRYSKOWE / PROSZKOWE**

ZASTOSOWANIE DO RUR O ŚREDNICY DN	d1	a	b	c	d2	f	b x s	Śruby klasa 8.8 (dł.min)	100 kpl. = kg bez śrub	Nr. ewid.																														
15	20	57	46	15	12	7	30x5	M10x35	23,5	77																														
	1/2"	21,3							24,5	78																														
20	25	62							54	18	14	9	40x6	M12x40	26	79																								
	3/4"	26,9													27	80																								
25	30	68													70	24	18	11	50x8	M16x55	28	81																		
	1"	33,7																			29,5	82																		
32	38	76																			70	24	18	11	50x8	M16x55	31	83												
	1 1/4"	42,4																									32,5	84												
40	44,5	84																									70	24	18	11	50x8	M16x55	33,5	85						
	1 1/2"	48,3																															35	86						
50	57	104																															70	24	18	11	50x8	M16x55	65	87
	2"	60,3																																					66	88
65	76,1	122	70	24	18	11	50x8	M16x55																															72,5	89
	2 1/2"	76,1																																					82,5	90
80	88,9	136							70	24	18	11	50x8	M16x55																									171,5	91
	3"	88,9																																					175,5	92
100	108	172													70	24	18	11	50x8	M16x55																			194	93
	4"	114,3																																					202,5	94
125	133	196																			70	24	18	11	50x8	M16x55													220	95
	5"	139,7																																					228,5	96
150	159	222																									70	24	18	11	50x8	M16x55							260	97
	6"	168,3																																					277,5	98
175	193,7	258																															70	24	18	11	50x8	M16x55	285	99
	7"	193,7																																					285	99
200	216	280	70	24	18	11	50x8	M16x55																															285	99
	8"	219,1																																					285	99

ZASTOSOWANIE DO RUR O ŚREDNICY DN		d1	a	b	c	d2	f	b x s	Śruby klasa 8.8 (dł.min)	100 kpl. = kg bez śrub	Nr. ewid.
250		267	342	86	30	23	14	60x8	M20x60	400	100
	10"	273	348							410	101
300	12"	323,9	398	104	36	27	18	70x10	M24x65	477,5	102
350	14"	355,6	432							537,5	103
		368	444	557,5	104						
400	16"	406,4	498	104	36	27	18	70x10	M24x65	900	105
		419	510							920	106
450	18"	457,2	548	104	36	27	18	70x10	M24x65	972,5	107
500	20"	508	600							1065	108
		521	614	1085	109						

## MIEJSCE NA TWOJE NOTATKI:

# Obejma na rury z możliwością docisku wg DIN 1593 - wersja ciężka



## MATERIAŁY PRODUKCYJNE:

**STAL WĘGLOWA / STAL NIERDZEWNA**

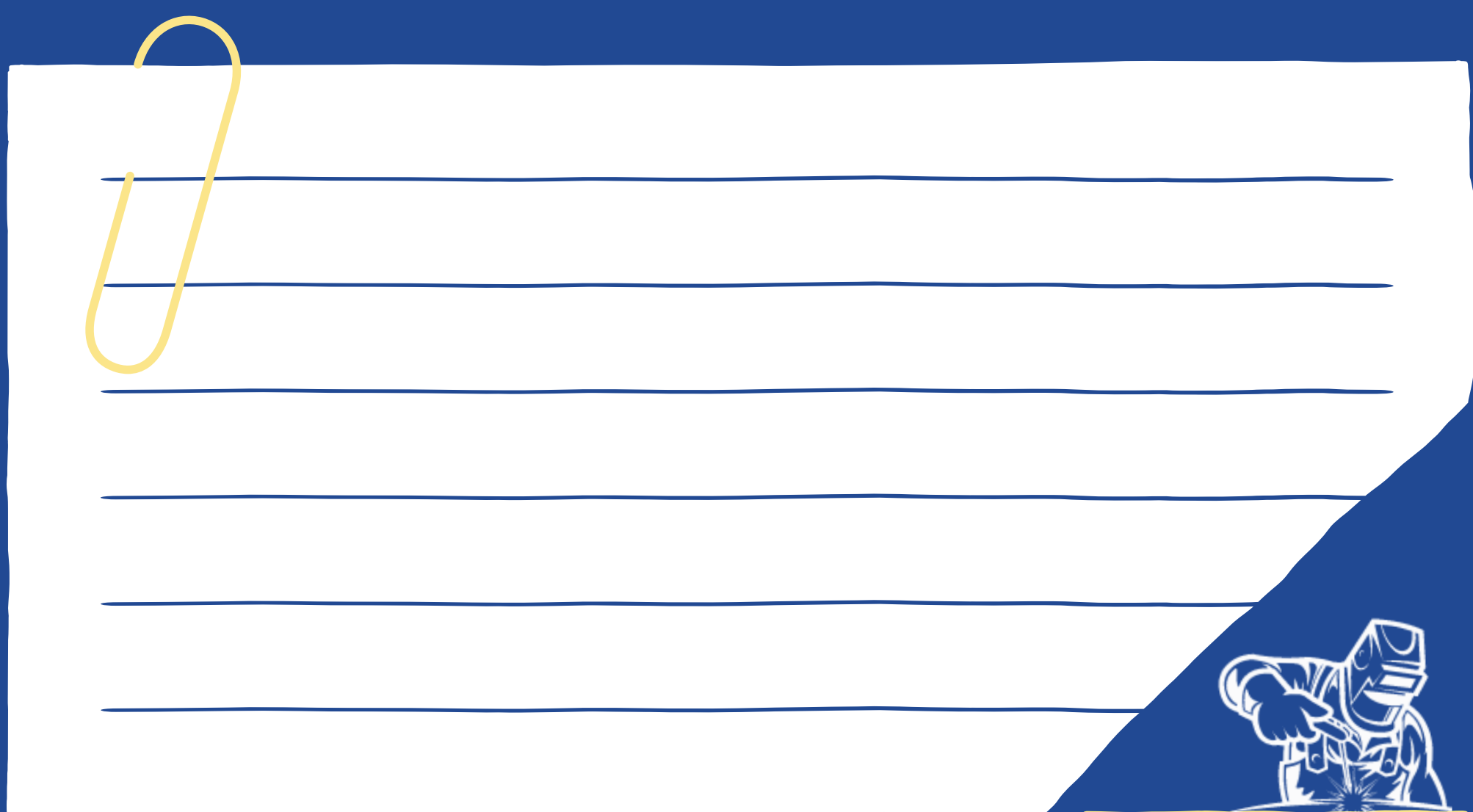
## ZABEZPIECZENIE ANTYKOROZYJNE:

**OCYNK GALWANICZNY / OGNIOWY  
PIASKOWANIE / SZKIEŁKOWANIE  
MALOWANIE NATRYSKOWE / PROSZKOWE**

Zastosowanie do rur o średnicy	d1	d2	h	l1	l2	b x s	100 szt. = kg bez śrub	Nr. ewid.
5,5 - 7,0	7	6,6	5	44	28	16 x 2	1,2	110
7,0 - 9,0	9		6	48	32		1,6	111
9,5 - 13	13		9	52	36		1,9	112
13 - 15,5	15,5		12	56	40		2,1	113
15,5 - 19	19		15	60	44		2,4	114
20 - 23	23	11	19	82	56	25 x 3	6,1	115
23 - 26	26		22	84	58		6,5	116
26 - 28,5	28,5		24	90	64		7,1	117
28,5 - 31	31		27				7,3	118
33 - 36	36		32	106	80		17,2	119
36 - 39	39		34	110	84	18,1	120	
39 - 43	43	14	38	120	88	30 x 5	19,9	121
43 - 46	46		41	122	90		20,8	122
46 - 49	49		44				21,2	123
53 - 58	58		52	142	110		33,4	124
58 - 61	61		57				34,5	125
67 - 71	71		66	152	120	40 x 5	38,5	126

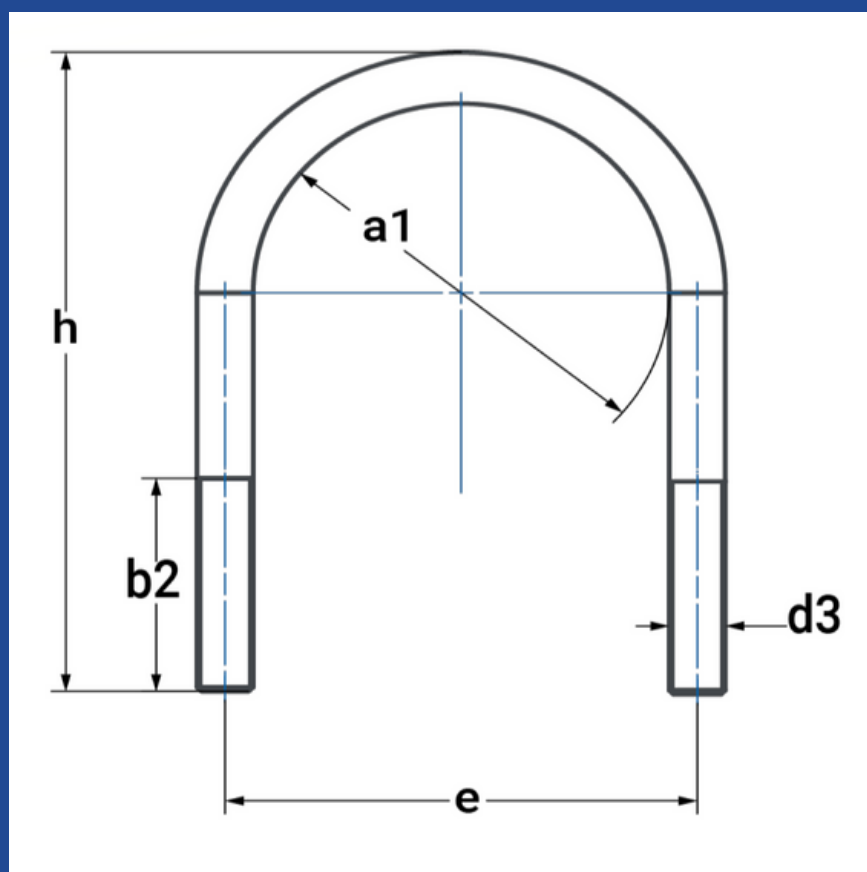
Zastosowanie do rur o średnicy	d1	d2	h	l1	l2	b x s	100 szt. = kg bez śrub	Nr. ewid.
73 - 77	77	18	72	176	136	40 x 8	43,6	127
77 - 81	81		76	184	144		45,8	128
86 - 91	91		85	198	158		79,6	129
99 - 103	103		98	214	174		88,9	130
105 - 109	109		104	220	180		92,6	131
110 - 115	115		109	226	186		96,1	132

## MIEJSCE NA TWOJE NOTATKI:



A white notepad with a yellow paperclip on the left side and a blue corner graphic on the right side containing a white line drawing of a person using a surveying instrument.

# Uchwyt z pręta okrągłego NW 15-500 wg DIN 3570 Typ A



## MATERIAŁY PRODUKCYJNE:

STAL WĘGLOWA / STAL NIERDZEWNA

## ZABEZPIECZENIE ANTYKOROZYJNE:

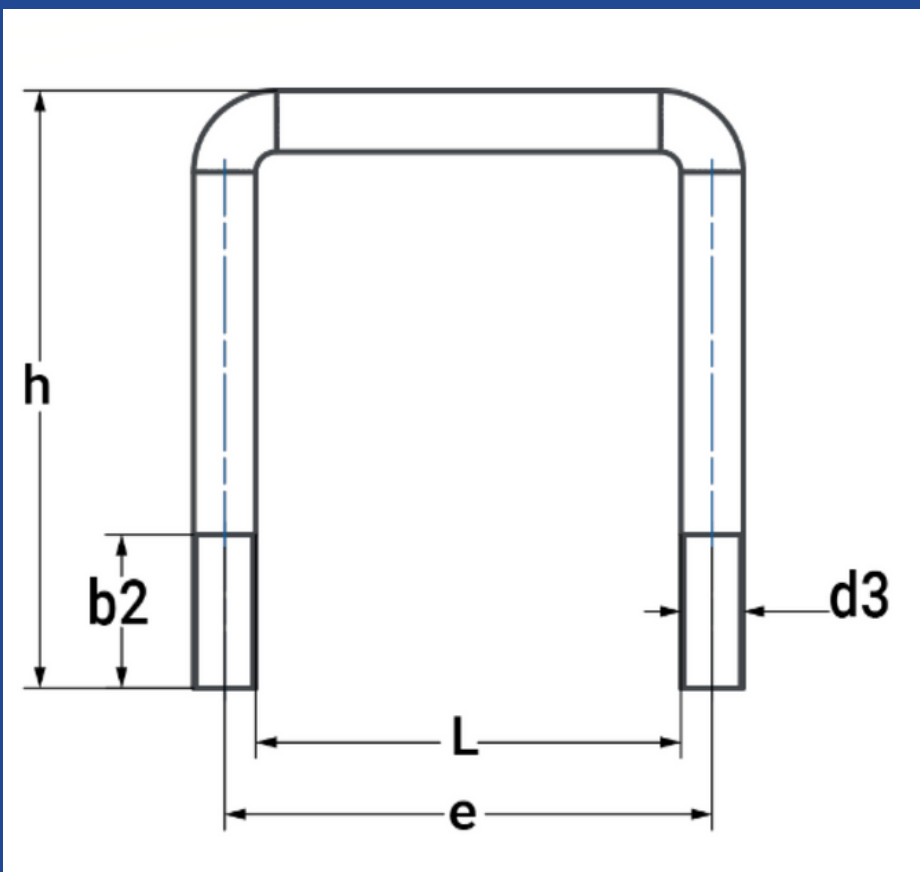
OCYNK GALWANICZNY / OGNIOWY  
PIASKOWANIE / SZKIEŁKOWANIE  
MALOWANIE NATRYSKOWE / PROSZKOWE

Dostosowanie do rur o średnicach		a1	Gwint		e	h	100 szt. = kg bez nakrętek	Nr. ewid.
NW	d1		b2	d3				
15	22	23	30	M10	33	60	6	U/1
20	25	30	40		40	70	7,4	U/2
	26,9				U/3			
25	30	38			48	76	8,1	U/4
	33,7				U/5			
32	38	46	50		56	86	9,4	U/6
	42,4				U/7			
40	44,5	52			62	92	10,2	U/8
	48,3				U/9			
50	57	64			M12	76	109	17
	60,3			U/11				
65	76,1	82		94		125	20,3	U/12
80	88,9	94		106		138	22,6	U/13
100	108	120	60	M16	136	171	54	U/14
	114,3				U/15			
125	133	148			164	191	61	U/16
	139,7				U/17			
150	159	176		192	217	70	U/18	
	168,3			U/19				
175	191	202		218	249	80	U/20	
	193,7			U/21				

Dostosowanie do rur o średnicach		a1	Gwint		e	h	100 szt. = kg bez nakrętek	Nr. ewid.	
NW	d1		b2	d3					
200	216	228	70	M20	248	283	140	U/22	
	219,1							U/23	
250	267	282			M20	302	334	168	U/24
	273								U/25
300	318	332			M20	352	385	194	U/26
	323,9								U/27
350	355,6	378		M24	402	435	311	U/28	
	368							U/29	
400	406,4	428			M24	452	487	350	U/30
	419								U/31
500	508	530	M24		554	589	426	U/32	
	521							U/33	

## MIEJSCE NA TWOJE NOTATKI:

# Cybant kwadratowy



## MATERIAŁY PRODUKCYJNE:

**STAL WĘGLOWA / STAL NIERDZEWNA**

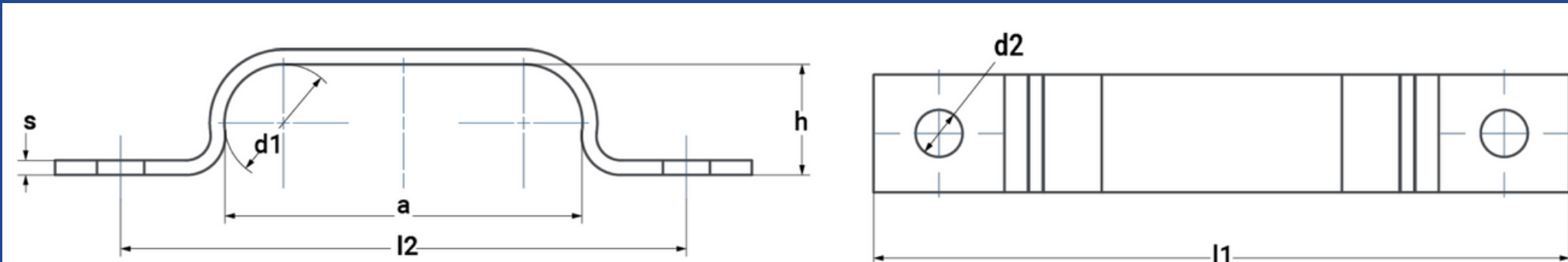
## ZABEZPIECZENIE ANTYKOROZYJNE:

**OCYNK GALWANICZNY / OGNIOWY  
PIASKOWANIE / SZKIEŁKOWANIE  
MALOWANIE NATRYSKOWE / PROSZKOWE**

NW	d3	b2	e	h	x	y	r	vk	kg/szt.	Nr. ewid.
40	M10	30	52	70	54	30	6	40x40	0,085	C/1
50			62	80	64	40		50x50	0,1	C/2
60			72	95	79	50		60x60	0,12	C/3
70			82	105	89	60		70x70	0,135	C/4
80	M12		94	117	97	66	8	80x80	0,217	C/5
90			104	127	107	76		90x90	0,238	C/6
100			114	137	117	86		100x100	0,26	C/7
120			134	157	137	106		120x120	0,3	C/8
140	M16	40	158	191	165	122	10	140x140	0,668	C/9
160			178	211	185	142		160x160	0,747	C/10
200			218	251	225	182		200x200	0,905	C/11



# Mocowanie do kabli wg DIN 72573



## MATERIAŁY PRODUKCYJNE:

**STAL WĘGLOWA / STAL NIERDZEWNA**

## ZABEZPIECZENIE ANTYKOROZYJNE:

**OCYNK GALWANICZNY / OGNIOWY  
PIASKOWANIE / SZKIEŁKOWANIE  
MALOWANIE NATRYSKOWE / PROSZKOWE**

Kabel	d1	a	d2	h	l1	l2	b x s	100 szt. = kg bez śrub	Nr. ewid.	
1	4		4,8	3,5	29	17	10 x 1	0,23	K/1	
	5			4,5	30	18		0,27	K/2	
	6			5,5	32	20		0,29	K/3	
	7			6,5	32	20		0,32	K/4	
	8			7,5	34	22		0,34	K/5	
	10			9,5	34	22		0,37	K/6	
	12		5,8	11,3	46	32	12 x 1,5	0,85	K/7	
	15			14,3	50	36		0,98	K/8	
	16			15,3	50	36		0,99	K/9	
	18			17,3	50	36		1,05	K/10	
	20			7	19,3	52		38	1,12	K/11
	22				21,3	54		40	1,22	K/12
2	4	8,5	4,8	3,5	33	21	10 X 1	0,25	K/13	
	5	10,5		4,5	35	23		0,31	K/14	
	6	12,5		5,5	38	26		0,34	K/15	
	7	14,5		6,5	39	27		0,37	K/16	
	8	16,5		7,5	42	30		0,41	K/17	
	10	20,5		9,5	44	32		0,45	K/18	
	12	24,5	5,8	11,3	58	44	12 X 1,5	1,02	K/19	
	15	30,5		14,3	66	52		1,21	K/20	
	16	32,5		15,3	66	52		1,23	K/21	
	18	36,5		17,3	69	55		1,32	K/22	
	20	40,5		7	19,3	73		59	1,42	K/23
	22	44,5			21,3	77		63	1,52	K/24

Kabel	d1	a	d2	h	l1	l2	b x s	100 szt. = kg bez śrub	Nr. ewid.		
3	4	12,5	4,8	3,5	39	27	10 x 1	0,34	K/25		
	5	15,5		4,5	41	29		0,36	K/26		
	6	18,5		5,5	45	33		0,41	K/27		
	7	21,5		6,5	47	35		0,43	K/28		
	8	24,5		7,5	51	39		0,48	K/29		
	10	30,5		9,5	55	43		0,53	K/30		
	12	36,5	5,8	11,3	71	57	12 x 1,5	1,21	K/31		
	15	45,5		14,3	81	67		1,41	K/32		
	16	48,5		15,3	81	67		1,45	K/33		
	18	54,5	7	17,3	87	73		1,58	K/34		
	20	60,5		19,3	93	79		1,7	K/35		
	22	66,5		21,3	99	85		1,83	K/36		
4	17	4,8		3,5	44	32	10 X 1	0,37	K/37		
5	21		4,5	46	34	0,4		K/38			
6	25		5,5	51	39	0,45		K/39			
7	29		6,5	54	42	0,48		K/40			
8	33		7,5	59	47	0,54		K/41			
10	41		9,5	67	55	0,63		K/42			
4	12	49	5,8	11,3	83	69	12 X 1,5	1,38	K/43		
	15	61		14,3	95	81		1,62	K/44		
	16	65		15,3	95	81		1,7	K/45		
	18	73	7	17,3	105	91		1,83	K/46		
	5	4	21	4,8	3,5	48		36	10 X 1	0,41	K/47
		5	26		4,5	53		41		0,47	K/48
6		31	5,5		57	45	0,5	K/49			
7		36	6,5		63	51	0,52	K/50			
8		41	7,5		68	56	0,6	K/51			
10		51	9,5		77	65	0,71	K/52			
12		61	5,8	11,3	95	81	1,6	K/53			

**MIEJSCE NA TWOJE NOTATKI:**

Kabel	d1	a	d2	h	l1	l2	b x s	100 szt. = kg bez śrub	Nr. ewid.
6	4	25	4,8	3,5	52	40	10 X 1	0,44	K/54
	5	31		4,5	58	46		0,5	K/55
	6	37		5,5	64	52		0,56	K/56
	7	43		6,5	72	60		0,63	K/57
	8	49		7,5	76	64		0,68	K/58
	10	61		9,5	90	78		0,81	K/59
7	4	29,5	4,8	3,5	56	44	10 X 1	0,47	K/60
	5	36,5		4,5	64	52		0,54	K/61
	6	43,5		5,5	72	60		0,62	K/62
	7	50,5		6,5	78	66		0,68	K/63
	8	57,5		7,5	86	74		0,75	K/64
8	4	33,5	4,8	3,5	60	48	10 X 1	0,5	K/65
	5	41,5		4,5	68	56		0,57	K/66
	6	49,5		5,5	76	64		0,65	K/67
	7	57,5		6,5	85	73		0,73	K/68
9	4	37,5	4,8	3,5	64	52	10 X 1	0,53	K/69
	5	46,5		4,5	74	62		0,62	K/70
	6	55,5		5,5	82	70		0,7	K/71
10	4	42	4,8	3,5	68	56	10 X 1	0,57	K/72
	5	52		4,5	78	66		0,65	K/73
	6	62		5,5	90	78		0,76	K/74
11	4	46	4,8	3,5	72	60	10 X 1	0,6	K/75
	5	57		4,5	84	72		0,7	K/76
	6	68		5,5	96	84		0,8	K/77
12	4	50	4,8	3,5	77	65	10 X 1	0,64	K/78
	5	62		4,5	90	78		0,75	K/79
	6	74		5,5	102	90		0,87	K/80

## MIEJSCE NA TWOJE NOTATKI:

### TECHNIKA MOCOWANIA RUR I KABLI W PRZEMYŚLE

OFERUJEMY RÓWNIEŻ NIESTANDARDOWE TECHNIKI  
MOCOWAŃ RUR I KABLI W PRZEMYŚLE,  
KTÓRE REALIZUJEMY NA SPECJALNE ZAMÓWIENIA KLIENTA.

#### PONADTO, PROPONUJEMY:

- KOMPLEKSOWE USŁUGI DLA PRZEMYSŁU
- KONSTRUKCJE STALOWE
- OBRÓBKA SKRAWANIEM
- ANTYKOROZJA - OBRÓBKA ŚCIERNA, PIASKOWANIE, SZKIEŁKOWANIE
- LEASING PRACOWNICZY
- DORADZTWO TECHNICZNE
- OGRODZENIA - BALUSTRADY - SCHODY
- USŁUGI OGÓLNOBUDOWLANE